



duomo…イタリア語で町一番の教会という意味です。弊社がお客様や地域の人たちから親しまれ必要とされ町一番の会社になれるようにとの願いを込めてこの名前に決めました。

長い梅雨が明けたとたんに、今度は、真夏の暑さが襲い掛かってきました。この暑さをどう表現したらいいのかと思います、暑さの表現のレベルを表す言葉を調べてみました。俳句で使われる季語で、レベル1：「炎昼」真夏の焼けつくような昼の事。レベル2：「極暑」1年で最も暑いときをいう。レベル3：「炎暑」真夏の燃えるような暑さ。レベル4：「酷暑」高温高湿度の極めて不快で危険な暑さ。皆様、熱中症にならぬようお気を付け下さいね。(^^)

「高松原古才の家」新築工事 平屋建 床面積25.03坪



7月の終わりに上棟いたしました。

25.03坪という決して広くはない床面積ですが、吹き抜けやロフトを織り込むことで、コンパクトながら、のびやかで楽しい空間になっています。

長期優良住宅の認定を受けていて、耐震等級は3です。

※耐震等級3とは、極めて稀に(数百年に一度程度)発生する地震による力(建築基準法施行令第88条第3項に定めるもの)の1.5倍の力に対して倒壊、崩壊等しない程度

上の写真の白く見えているのが透湿防水シートで、これに向けて、200mmのウレタン断熱材を吹き付けます。

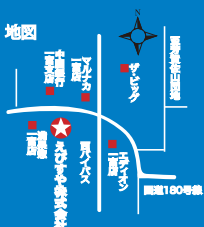
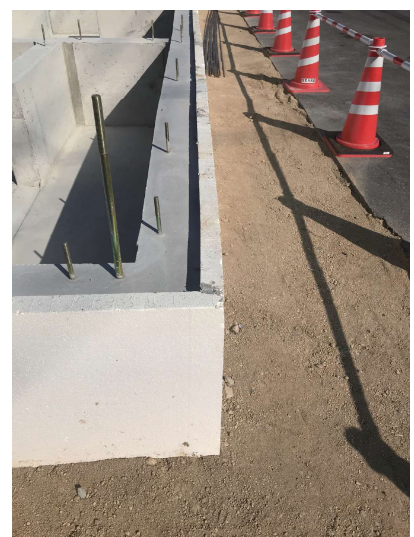
下の写真は、基礎のスラブコンクリートの下に50mmの断熱材を敷き詰めて、基礎の立上り部分に、やはり50mmの断熱材を施工した写真です。壁には、柱の外側に50mmの断熱材を貼り付けと同時に、柱の厚みの部分に85mmのウレタン断熱材を吹き付けます。

このようにして、家全体をすっぽりと、断熱材で覆ってしまいます。

また、開口部は、樹脂サッシ+真空トリプルガラスの建具で仕切り、玄関ドアは、スウェーデン製の木製断熱ドアを使用します。

こうすることで、夏涼しくて、冬に温かい、高断熱な快適な住まいができます。

11月完成予定で、完成見学会をさせていただきますので、その際には是非ご覧くださいませ。



ご連絡先



086-284-6170

えびすや建築工房

TEL. 086-284-6170 E-mail. info@ebisuya-net.co.jp

FAX. 086-284-6175

こちらから無断でお伺いすることはございません。

えびすや 株式会社 〒701-1211 岡山市北区一言113-1